

MEMÒRIA VALORADA DE LES OBRES D'INSONORITZACIÓ I MILLORA ACÚSTICA DE LA SALA SOCIO-CULTURAL DE L'ESCOLA DE MUSICA

BELLPUIG (L'Urgell)

GENERALITATS

MEMÒRIA

PRESSUPOST

COST TOTAL OBRES

PLÀNOLS



Ajuntament de Bellpuig
Serveis Tècnics

MAIG -2021

GENERALITATS

EL TÈCNIC

La realització de la documentació escrita i gràfica de la present memòria valorada, ha estat realitzada per l'Arquitecte municipal de Bellpuig Jordi Bosch i Santos, col·legiat núm. 28363-0, amb el NIF. 43712382-P.

ORDRE DE REDACCIÓ

L'ordre de redacció de la present memòria valorada es realitza per encàrrec de l'Alcalde de l'Ajuntament de Bellpuig, el Sr. Jordi Estiarte i Berenguer.

OBJECTE DE LA PRESENT MEMÒRIA VALORADA

El present document es redacta per tal de definir i descriure els trets fonamentals de les obres menors d'insonorització i millora de les condicions acústiques de la sala socio-cultural de l'Escola de Música de Bellpuig, i valorar-les econòmicament.

EMPLAÇAMENT I SITUACIÓ

L'actuació a realitzar es localitza en una aula de l'edifici municipal de l'Escola de Música.

L'edifici es situat en un sol urbà i està qualificat com a sistema d'equipament, del tipus E1 (docent) i E4 (social, cultural i religiós), d'acord amb el planejament de Bellpuig.

MEMÒRIA

JUSTIFICACIÓ

Amb aquesta actuació es pretén realitzar unes obres d'insonorització i millora de l'acústica de la sala socio-cultural de l'escola de música, a través de la intervenció en els paraments verticals i en el sostre de la sala. També es contemplarà el condicionament de l'enllumenat interior als nous revestiments i a la col·locació d'una porta acústica.

Aquesta actuació ve motivada per la necessitat de que la sala polivalent de l'escola, amb una superfície d'uns 108 m², i utilitzada per totes les audicions de conjunts que es fan a l'escola, disposi d'una sonoritat d'acord amb les prestacions que s'han d'exigir a una sala d'audicions. Actualment aquesta sala presenta una acústica molt deficient, millorada amb el revestiment del sostre amb cartrons d'ous.

Tan mateix, es pretén dotar a la sala d'un nivell d'aïllament en vers a la resta de l'edifici, suficient per no entorpir el funcionament simultani de la resta d'aules.

DESCRIPCIÓ DE LES OBRES

Les obres consistiran en:

- Actuació i aïllament del sostre:
 1. La col·locació d'una aïllament acústic amb feltre multicapa amb 2 capes de material tèxtil i 1 capa de làmina EPDM intercalada, de 15 mm de gruix i 4.5 kg/m² de pes, amb un índex d'aïllament acústic aparent RA de 53 dB(A), col·locat amb fixacions mecàniques.
 2. Cel ras continu de plaques de guix laminat tipus estàndard (A), format per dues plaques de 12.5 mm de gruix, amb entramat d'estructura d'acer galvanitzat format per perfils col·locats cada 600 mm fixats al sostre mitjançant vareta de suspensió cada 1.2 m.

3. Aïllament amb placa rígida de llana mineral de roca (MW), de densitat 66 a 85 kg/m³, de 60 mm de gruix col·locada sense adherir sobre les plaques de guix laminat.
 4. Cel ras de plaques de fibres vegetals fonoabsorbents, amb acabat de la cara vista de fibra vegetal porosa de 60x60 cm i 25 mm de gruix, muntat amb perfil·leria oculta d'acer galvanitzat, sistema desmuntable, col·locat per sota el cel ras de les plaques de guix.
- Actuació i aïllament de les parets:
5. Envà de plaques de guix laminat format per estructura doble reforçada en H amb perfil·leria de planxa d'acer galvanitzat, amb un gruix total de l'envà de 126 mm, amb 1 placa estàndard (A) de 15 mm de gruix en la cara interior, fixada mecànicament.
 6. Aïllament amb placa rígida de llana mineral de roca (MW), de densitat 66 a 85 kg/m³, de 60 mm de gruix col·locada sense adherir en l'interior de l'estructura vertical de l'envà.
 7. Revestiment vertical amb un tauler d'encenalls orientats OBS/2 de 15 mm de gruix, tallat a la mida i col·locat adherit sobre rastrells de fusta, com parament d'acabat vertical.
- Actuació general en la sala:
8. Pintat de parament vertical de guix, corresponent a la paret de la façana, amb pintura plàstica
 9. Folrat de les bigues metàl·liques de la sala amb placa de guix laminat resistent al foc (F) de 25 mm de gruix.
 10. Col·locació de dues portes acústica formada per marc i fulla metàl·lica de xapa negra polida per a pintar, farcida de material fonoabsorbent i amb triple rivet perimetral, amb una fulla batent de 90 cm d'amplària, 200 cm d'alçària, 91 mm de gruix i aïllament acústic de 54 dB(A), amb maneta de tanca a pressió, amb lleva, clau i vidre de diàmetre 30 cm incorporat a la fulla, en la porta d'accés.

11. Adequació interior de la sala amb unes llumeneres decoratives modular d'alumini encastades, de 60x60 cm, de 34 W de potència, i adequació dels interruptors, mecanismes, caixes de derivació i cablejats elèctrics als nous paraments.

Cal assenyalar que serà necessari la col·locació en tots els punts d'intersecció dels nous revestiments aïllants, amb els paraments verticals i horitzontals, d'una junta elàstica perimetral.

PRESSUPOST

PRESSUPOST

Obra 01 PRESSUPOST INSONORITZACIO MILLORA ACUSTIC

Capítol 01 REVESTIMENTS

- 1 **E7CF3000HKZY** m2 Aïllament acústic amb feltre multicapa amb 2 capes de material tèxtil i 1 capa de làmina EPDM intercalada , de 15 mm de gruix i 4.5 kg/m2 de pes, amb un índex d'aïllament acústic aparent RA de 53 dB(A) ref. B60901002 de la serie Aïllament acústic paret de BUTECH , col·locat a la paret amb fixacions mecàniques

	Comentari	Tipus	[C]	[D]	[E]	[F]	PARCIAL	TOTAL	PREU	IMPORT
1	Sostre			18,100	6,000		108,600			
2	Paret curta		2,000	6,000	3,600		43,200			
3	Paret llarga		1,000	18,100	3,600		65,160			
								216,960	22,54	4.890,28

- 2 **K652628X** m2 Envà de plaques de guix laminat format per estructura doble reforçada en H amb perfil·leria de planxa d'acer galvanitzat, amb un gruix total de l'envà de 126 mm, muntants cada 600 mm de 48 mm d'amplària i canals de 48 mm d'amplària, 1 placa estàndard (A) de 15 mm de gruix en cada cara, fixades mecànicament

	Comentari	Tipus	[C]	[D]	[E]	[F]	PARCIAL	TOTAL	PREU	IMPORT
1	Paret curta		2,000	6,000	3,600		43,200			
2	Paret llarga		1,000	18,100	3,600		65,160			
								108,360	29,77	3.225,88

- 3 **K7C9T841EAA** m2 Aïllament amb placa rígida de llana mineral de roca (MW), de densitat 66 a 85 kg/m3, de 60 mm de gruix, amb una conductivitat tèrmica ≤ 0.034 W/mK i resistència tèrmica $\geq 1,765$ m2.K/W ref. 56188 de la serie Edificació Tècnica de ROCKWOOL , col·locada sense adherir

	Comentari	Tipus	[C]	[D]	[E]	[F]	PARCIAL	TOTAL	PREU	IMPORT
1	Sostre			18,100	6,000		108,600			
2	Paret curta		2,000	6,000	3,600		43,200			
3	Paret llarga		1,000	18,100	3,600		65,160			
								216,960	14,92	3.237,04

- 4 **P865-AD4J** m2 Revestiment vertical a 3,00 m d'alçada com a màxim, amb tauler d'encenalls orientades OBS/2 de 15 mm de gruix, per un ambient sec segons UNE-EN 300, reacció al foc D-s2, d0, tallat a la mida, col·locat adherit sobre rastrellat de fusta

	Comentari	Tipus	[C]	[D]	[E]	[F]	PARCIAL	TOTAL	PREU	IMPORT
1	Paret curta		2,000	6,000	3,000		36,000			
2	Paret llarga		1,000	18,100	3,000		54,300			
								90,300	26,75	2.415,53

- 5 **K8443220LNV7** m2 Cel ras continu de plaques de guix laminat tipus estàndard (A), per a revestir, de dues plaques de 12.5 mm de gruix i vora afinada (BA) ref. P01382700 de la serie BA 13 de PLACO , amb entramat estructura senzilla d'acer galvanitzat format per perfils col·locats cada 600 mm fixats al sostre mitjançant vareta de suspensió cada 1.2 m , per a una alçària de cel ras de 4 m com a màxim

	Comentari	Tipus	[C]	[D]	[E]	[F]	PARCIAL	TOTAL	PREU	IMPORT
1	Sostre			18,100	6,000		108,600			
								108,600	39,67	4.308,16

- 6 **K8433134** m2 Cel ras de plaques de fibres vegetals fonoabsorbents, amb acabat de la cara vista de fibra vegetal porosa, de 60x60 cm i 25 mm de gruix, amb cantell rebaixat/ranurat (D) UNE-EN 13964, amb classe d'absorció acústica D segons UNE-EN-ISO 11654, muntat amb perfil·leria oculta d'acer galvanitzat, sistema desmuntable, format per perfils principals amb forma de T

PRESSUPOST

invertida 35 mm de base, col·locat cada 0,6 m, fixats al sostre mitjançant vareta de suspensió cada 1.2 m amb perfils secundaris intermitjos col·locats, per a una alçària de cel ras de 4 m com a màxim

	Comentari	Tipus	[C]	[D]	[E]	[F]	PARCIAL	TOTAL	PREU	IMPORT
1	Sostre		18,100	6,000			108,600	108,600	38,47	4.177,84

- 7 **KATAFU36** u Porta acústica formada per marc i fulla/es metàl·lics de xapa negra polida per a pintar, farcida de material fonoabsorbent i amb triple rivet perimetral, amb una fulla batent de 90 cm d'amplària, 200 cm d'alçària, 91 mm de gruix i aïllament acústic de 54 dB(A), amb maneta de tanca a pressió p/leva+clau i vidre de diàmetre 30cm incorporat a la fulla, col·locada

	Comentari	Tipus	[C]	[D]	[E]	[F]	PARCIAL	TOTAL	PREU	IMPORT
1	Porta		1,000				1,000	1,000	1.860,84	1.860,84

- 8 **K898J2A0** m2 Pintat de parament vertical de guix, amb pintura plàstica amb acabat llis, amb una capa segelladora i dues d'acabat

	Comentari	Tipus	[C]	[D]	[E]	[F]	PARCIAL	TOTAL	PREU	IMPORT
1	Paret interior façana		18,100	3,600			65,160	65,160	4,43	288,66

- 9 **K652G246** m2 Folrat amb placa de guix laminat format 1 placa resistent al foc (F) de 25 mm de gruix, fixades mecànicament a estructura senzilla de perfil·leria de planxa d'acer galvanitzat

	Comentari	Tipus	[C]	[D]	[E]	[F]	PARCIAL	TOTAL	PREU	IMPORT
1	Folrat bigues metàl·liques sala		3,000	6,000	1,150		20,700	20,700	59,08	1.222,96

- 10 **EH22CA61** Pa Adequació interior de la sala amb unes llumeneres decoratives modular d'alumini encastades, de 60x60 cm, de 34 W de potència. Inclou l'adequació dels interruptors, mecanismes, caixes de derivació i cablejats elèctrics als nous paraments

	Comentari	Tipus	[C]	[D]	[E]	[F]	PARCIAL	TOTAL	PREU	IMPORT
1			2,000				2,000	2,000	2.000,00	4.000,00

TOTAL 01.01 REVESTIMENTS 29.627,19

COST TOTAL DE LES OBRES

PRESSUPOST D'EXECUCIÓ MATERIAL	29.627,19 €
--------------------------------	-------------

19 % Despeses generals + benefici industrial	5.629,17 €
Total parcial	35.256,36 €
21 % IVA	7.403,84 €

TOTAL EXECUCIÓ PER CONTRACTA	42.660,20 €
-------------------------------------	--------------------

La present memòria valorada puja la quantitat de QUARANTA-DOS MIL SIS-CENTS SEIXANTA euros, amb VINT cèntims (42.660,20 €).

Bellpuig, maig de 2021

- Document signat digitalment per: Jordi Bosch i Santos, arquitecte -

PLÀNOLS



Ajuntament de Bellpuig

EMPLAÇAMENT
**MEMÒRIA VALORADA DE LES OBRES D'INSONORITZACIÓ I MILLORA
 ACÚSTICA DE LA SALA SOCIO-CULTURAL DE L'ESCOLA DE MÚSICA**

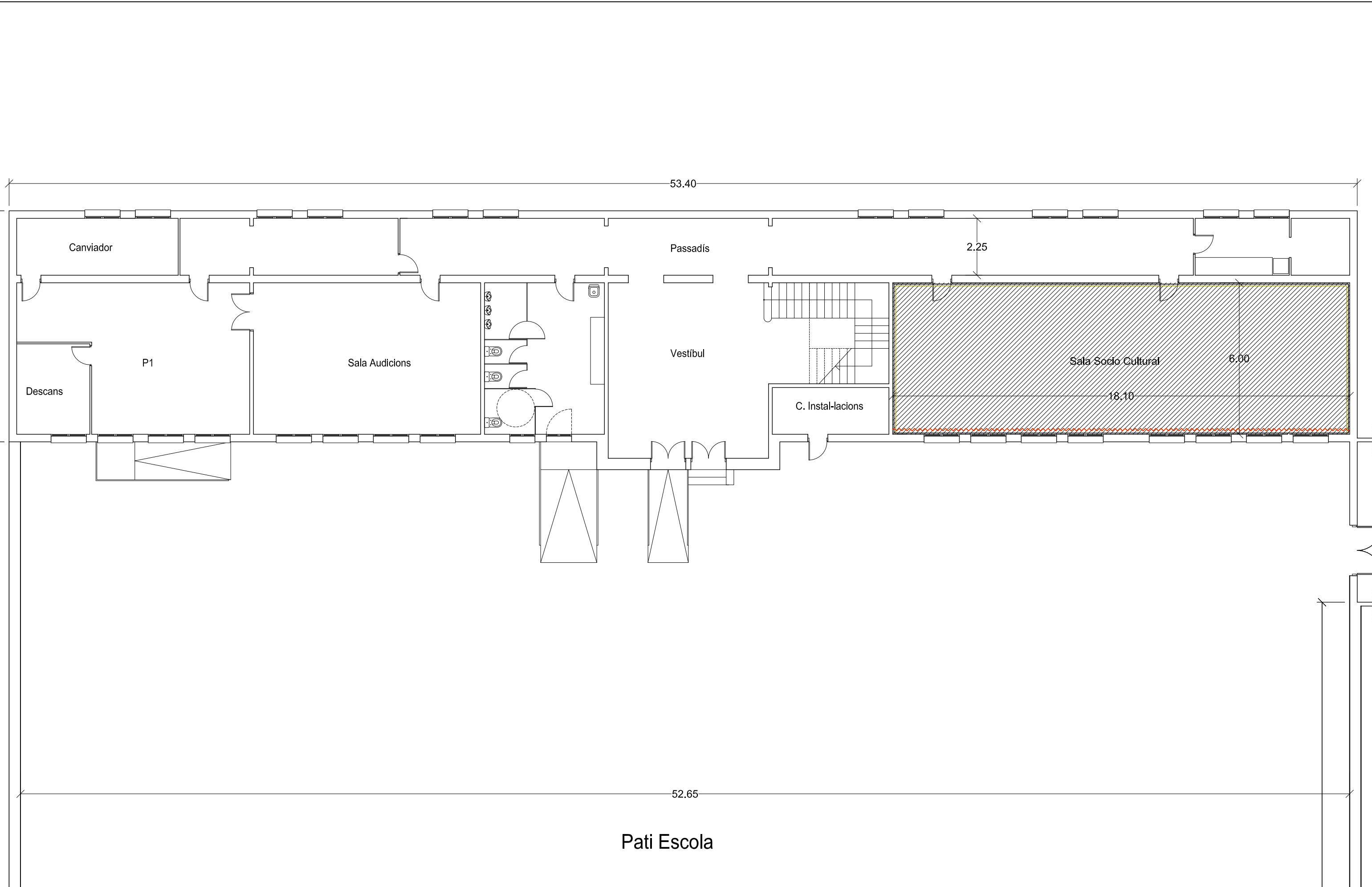
S.S.T.T. AJUNTAMENT DE BELLPUIG

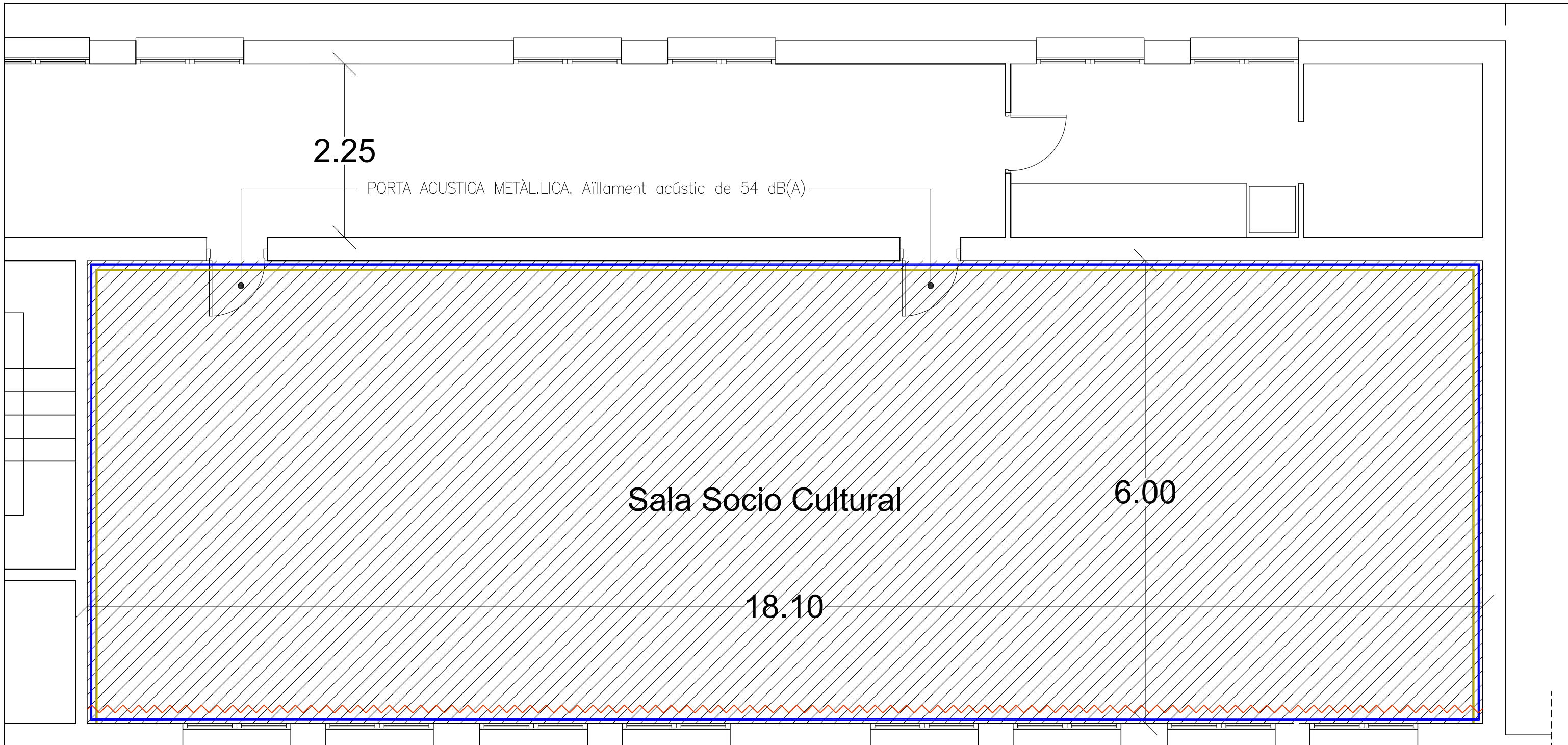
ESCALA:
 1/1000

DATA:
 MAIG-2021

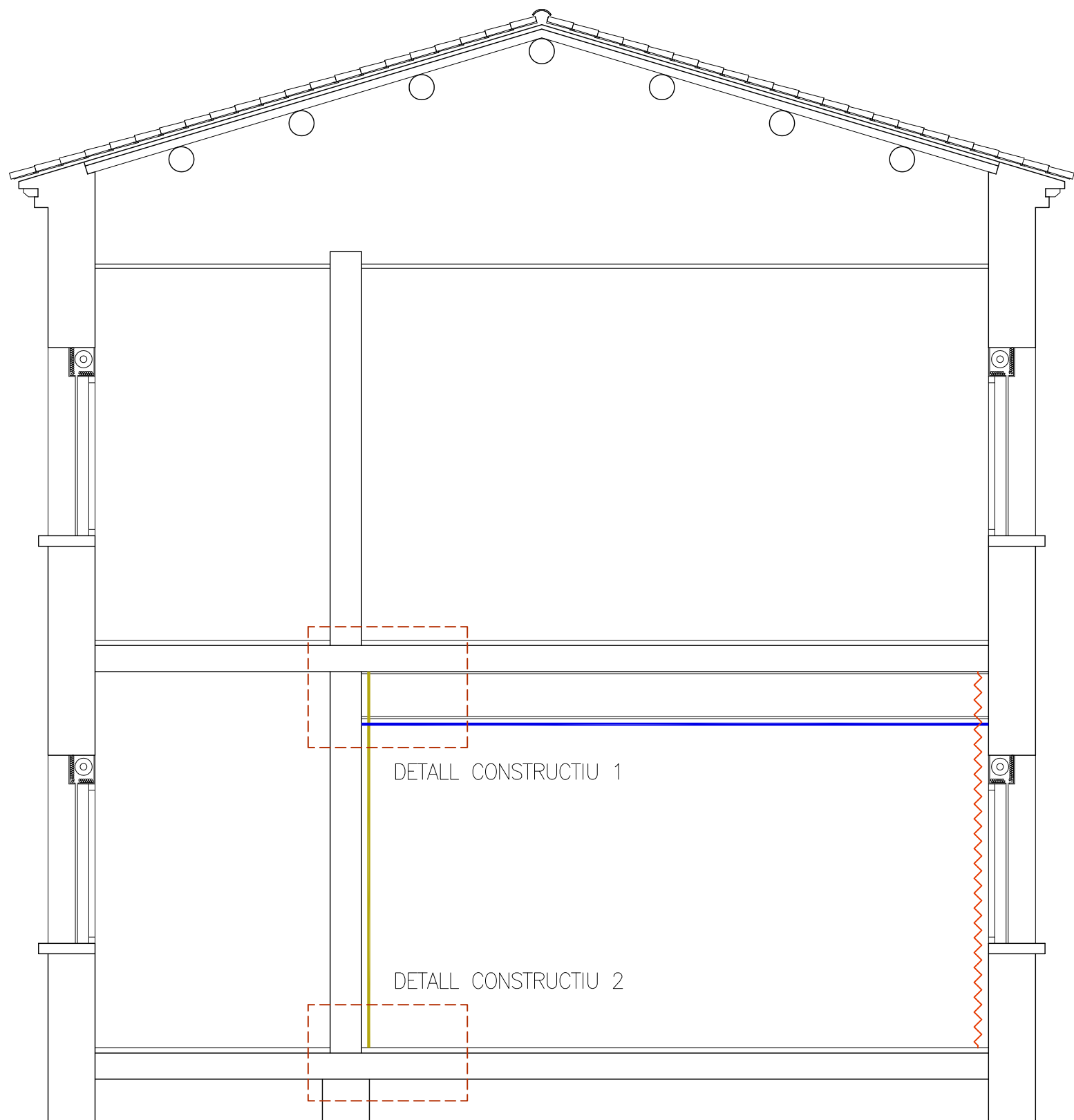
PLÀNOL
 EMBLAÇAMENT

01



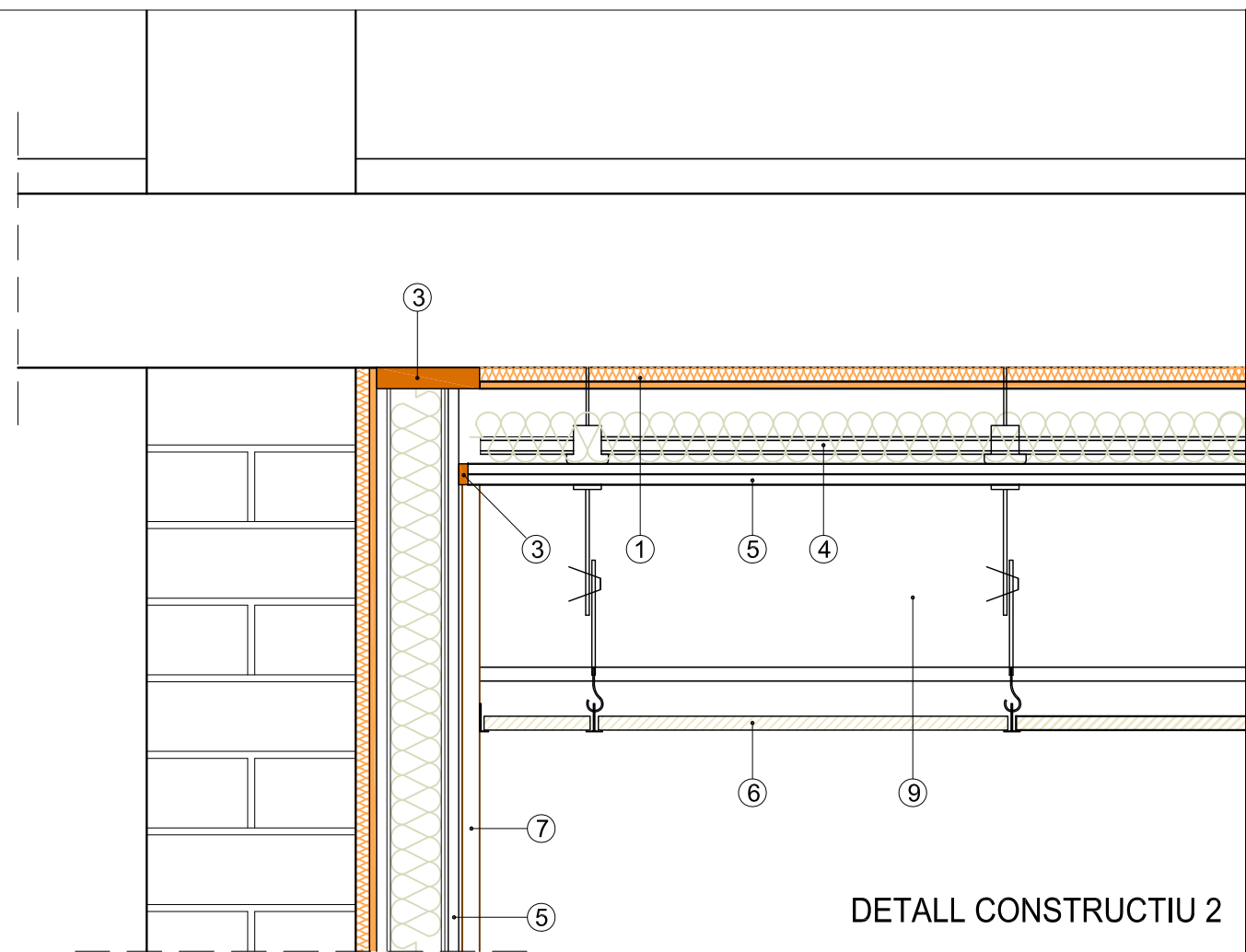


-  REVESTIMENT VERTICAL
-  REVESTIMENT HORIZONTA
-  PINTAT DE PARAMENT DE GUIX

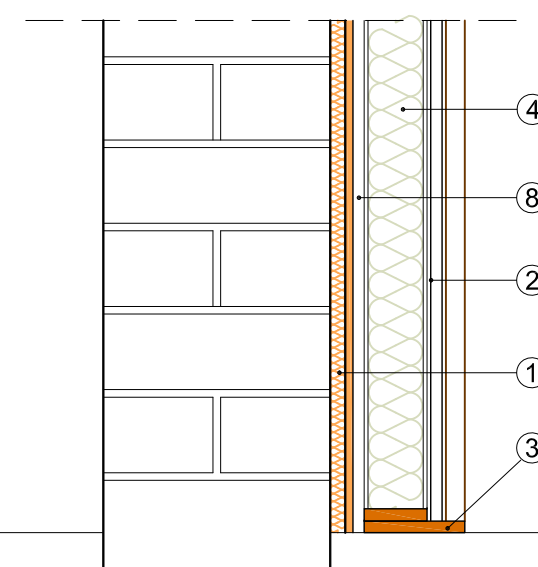


- REVESTIMENT VERTICAL
- REVESTIMENT HORIZONTAL
- PINTAT DE PARAMENT DE GUIX

SECCIÓ



DETALL CONSTRUCTIU 2



1. Aïllant acústic amb feltre multicapa
2. Muntants dobles en H 70 mm
3. Junta elàstica perimetral
4. Llana de roca 70 kg/m³ de 60 mm
5. Placa de guix laminat de 15 mm
6. Cel ras de plaques fibres vegetals fonoabsorbents
7. Tauler d'encenalls orientats OBS/2 de 15 mm
8. Separació mínima 1 cm
9. Perfil metàl·lic existent, folrat amb placa de guix laminat resistent al foc (F) de 25 mm de gruix

DETALL CONSTRUCTIU 1